

ANFA AVIRON



# Randonnée sur la Seine de Fontaine-le-Port à Champagne



● Quand le jazz est là



● 1 ou 2 jours

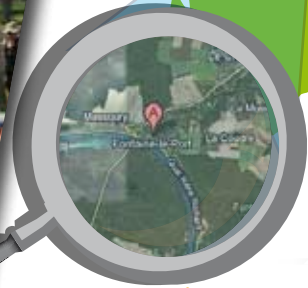


● Descente de la Seine



● Pays de Fontainebleau

Association Nautique de Fontainebleau Avon  
1 bis, quai «Les Plâtreries»  
77920 SAMOIS SUR SEINE



plus d'info au verso



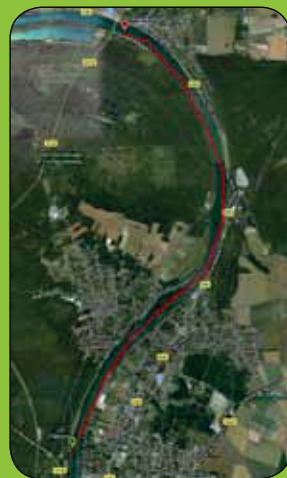
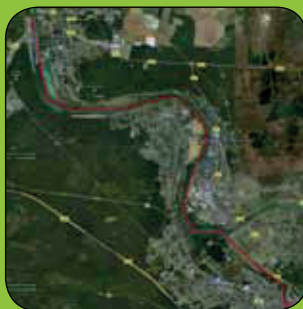


## 2 PARCOURS

1<sup>er</sup> parcours d'une journée avec une excursion touristique sur Fontainebleau et ses environs. À partir du club, descente de la Seine en empruntant le bras ouest de l'île de Samois jusqu'à Fontaine le port retour par la rive droite. Autre variante possible: emprunter la Seine jusqu'à l'écluse de Champagne avant d'effectuer le retour vers le club.

2<sup>e</sup> parcours de deux jours avec visite de Saint Mammès, ville des marins, et poursuite jusqu'à la cité médiévale de Moret-sur-Loing, avec le franchissement de l'écluse de Champagne.

Aux alentours : Sens (50 km) - Paris (70 km) - Versailles (70 km) - Orléans (120 km)



## CURIOSITÉ

Fontainebleau, son château et sa forêt. La ville de Samois-sur-Seine.

Le festival international Django Reinhardt.

La visite de la cité médiévale de Moret-sur-Loing.

La maison de Stéphane Mallarmé à Vulaines sur Seine.

Les « Affolantes » que sont les villas étonnantes du bord de Seine.

Un Mirage (avion de combats de l'armée de l'air française) dans un jardin particulier sur la commune de Samoreau, en amont du pont de Valvins.

## INFORMATIONS PRATIQUES



### DURÉE DE LA RANDONNÉE

1 ou 2 journées selon le parcours

### MATÉRIEL EN LOCATION

Double canoë, yolette

### PÉRIODE D'OUVERTURE

D'avril à fin août

### TARIF

Tarif 50 € la journée par personne

### STRUCTURE D'ACCUEIL

Vestiaires, sanitaires, atelier pour petites réparations. Parking sécurisé.

### CONDITIONS DE NAVIGATION

Tout le bassin est soumis à la navigation commerciale et nous devons tenir compte des usagers prioritaires : péniches de grand gabarit. Chaque pratiquant doit respecter le sens de navigation préconisé et des consignes des responsables présents.

### NIVEAU DE LA RANDONNÉE

Cette randonnée est qualifiée de facile.

C'est une randonnée «promenade» sans grande difficulté, accessible à tout rameur maîtrisant techniquement le geste.



## OÙ SE LOGER

Comité départemental du tourisme de Seine-et-Marne

Tél. 01 60 69 60 39

[www.tourisme77.net](http://www.tourisme77.net)



## CONTACT

ANFA Aviron - Tél. : 01 60 72 06 64 - Port. 06 88 37 65 72

[anfa.aviron@gmail.com](mailto:anfa.aviron@gmail.com) - [www.anfa-aviron.fr](http://www.anfa-aviron.fr)

