

Cercle Aviron Nogentais

Randonnée sur la Petite Seine



Cercle Aviron Nogentais
Chemin de Villiers aux Choux
10400 NOGENT-SUR-SEINE



plus d'infos au verso





PARCOURS

La randonnée part du club d'aviron de Nogent-sur-Seine. À la hauteur de l'écluse de Bernières, vous emprunterez la partie de la Seine non ouverte à la navigation commerciale jusqu'à Pont-sur-Seine. La distance totale au départ du club (PK18) est de 24 km aller-retour. Les 12 km aller se feront à contre courant.



Aux alentours : Provins (20 km), Troyes (55 km), Forêt de Fontainebleau (66 km).



CURIOSITÉS

Au cours du parcours, des arrêts sont possibles dans le village pittoresque de Marnay-sur-Seine comprenant un jardin botanique et le Centre d'art contemporain CAMAC avec ses expositions ; et à Pont sur Seine au niveau de son ancien port de barques à fond plat.

Les églises XIIe et XIVe de ces villages de caractère vous séduiront par leur intérieur entièrement peint.

Sites naturels : La Seine sauvage avec sa faune et sa flore et le plan d'eau de Monteuil. Les prairies naturelles inondables de la Bassée.

Monuments : Pavillon Henri VI, les grands moulins XIX^e, les halles de Nogent-sur-Seine.

Événements : Foire Saint Simon, Guinguette, carnaval et spectacles à l'Agora de Nogent-sur-Seine.

Gastronomie : Champagne et cuisine du terroir.

Autres : Musée Camille CLAUDEL à Nogent-sur-Seine (ouverture mars 2017)

INFORMATIONS PRATIQUES



DURÉE DE LA RANDONNÉE

Minimum la demi-journée et maximum la journée selon le temps passé aux différentes visites.

NIVEAU DE LA RANDONNÉE

Brevet d'aviron argent minimum.

Brevet d'endurance en bateau long 15 km.

Randonnée accessible avec un encadrement obligatoire.

MATÉRIEL EN LOCATION

Yolettes, Doubles.

PÉRIODE D'OUVERTURE

Octobre puis à partir de mars jusqu'à fin juillet.

TARIF

25€ par personne comprenant tout le matériel et l'encadrement de la sortie ainsi qu'une collation. Ce tarif peut être majoré en cas d'entrée payante sur un site.

CONDITIONS DE NAVIGATION

Voie non ouverte à la navigation commerciale et peu exposée au vent.

ATTENTION : l'aller se fait à contre-courant et le retour dans le sens du courant. La difficulté est donc variable selon le niveau des rameurs et le débit de la Seine.

STRUCTURE D'ACCUEIL

Vestiaires, sanitaires, atelier pour petites réparations.

Parking sécurisé.



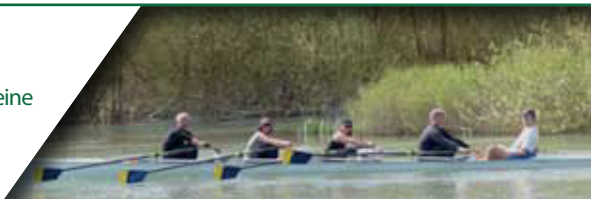
OÙ SE LOGER

Office de tourisme du Nogentais et de la vallée de la Seine

Tel : 03 25 39 42 07

contact@tourisme-nogentais.fr

www.tourisme-nogentais.fr/fr/sejourner/hebergements



CONTACT

Christine BOULET - Port. : 06 83 66 42 47 - christine.boulet@nordnet.fr
info@cercle-aviron-nogentais.fr

